

サービス業

売上額をはじめ、主要3DIが前回より低下したサービス業

2023年10-12月期のサービス業の主要3DIは、売上(収入)額DIは5.1(前期比8.9ポイント下落)、採算(経常利益)DIはマイナス23.2(同1.7ポイント下落)、資金繰りDIはマイナス10.6(同0.5ポイント下落)といずれも悪化した。ただし売上額DIの水準自体は3期連続でプラスを維持している。

また、1年前の水準と比較すると、売上は12.5ポイント、採算は13.5ポイント、資金繰りは7.0ポイントといずれも比較的大きく改善していることがわかる。DIの内訳をみると、主要3DI全てで当期が前年より「増加・上昇・好転」したという回答の割合が減少しているが(売上額-7.2ポイント、採算-1.4ポイント、資金繰り-0.6ポイント)、売上額以外の減少幅はそれほど大きくは変化していない。また、「減少・低下・悪化」したという回答は売上(1.7ポイント)、採算(0.3ポイント)で増えているが、増加幅は小さめだった。

業種別の主要3DIは全6業種のうちおおよそ半数で改善がみられたものの、「飲食店(一般・遊興)」「宿泊業」は3DI全てが対前期で低下しており、中でも売上額は2桁以上の悪化となった(それぞれ-15.2ポイント、-25.2ポイント対前期から低下)。ただし、水準でみた売上額DIは「飲食店(一般・遊興)」(27.1)、「宿泊業」(9.0)、「運送業」(13.6)の3業種で前回に引き続きプラスを維持している。

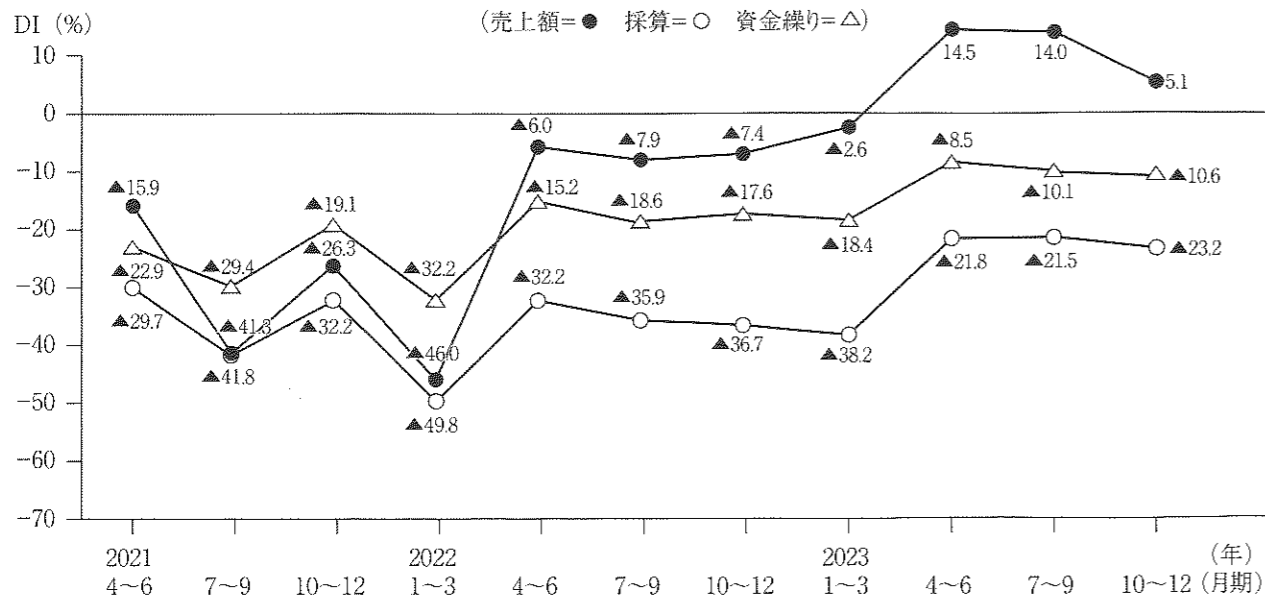
地域別でみると、「近畿」「中国」では主要3DI全てで改善がみられる一方で、「北海道」「東北」「関東」「四国」「九州」の5地域では逆に全てが低下しており、地域によるばらつきが大きい。またこれらの地域は売上額DIの低下幅が全て2桁を超えており、全体の売上額DIの悪化にも影響していることがわかる。ただし、売上額DIの水準自体は、北海道と東北を除く6地域では引き続きプラスで推移している。

人口規模別で前期より改善がみられたのは「人口一万未満の地区」「人口一万人~三万人未満地区」の資金繰り、「人口十万人以上の地区又は含まれる地区」の採算と資金繰りのみにとどまったが、売上額DIの水準は前回に続き全ての区分でプラスを維持している。また、従業員規模別でみると、対前期で改善したのは比較的大きい区分「6人~10人以下」「11人~20人以下」の採算と資金繰り、「21人以上」の資金繰りのみだったが、人口規模別と同様に、売上額DIだけは全5区分の全てで水準自体がプラスで推移する。

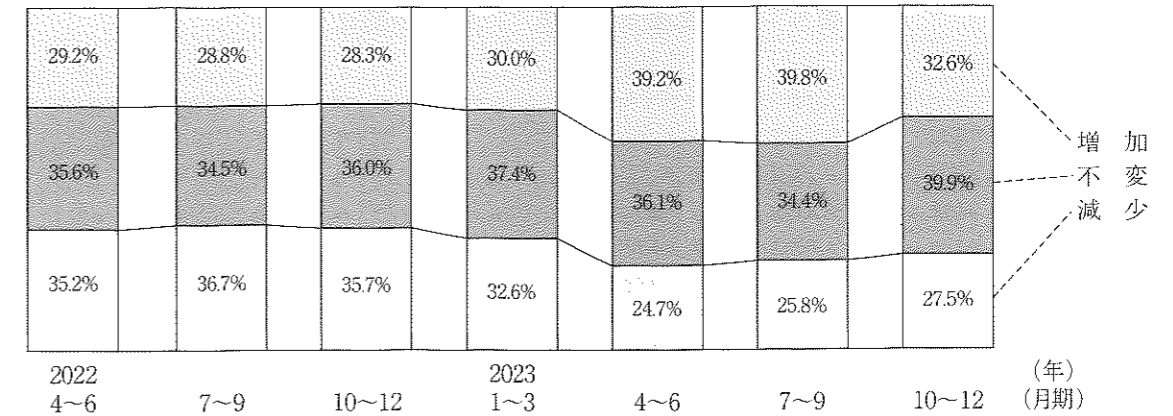
経営上の問題点の推移をみると、1番の問題点として指摘される割合が一番多かったのは7期連続で「材料等仕入単価の上昇」34.1%だったが、前回からは2.4ポイント低下した。2位も前回同様「人件費以外の経費の増加」10.5%(1.2ポイント減少)、3位には「需要の停滞」10.3%が続く。また、7位の「人件費の増加」は2.3ポイント増えて5.5%となり、経営者が様々なコスト問題に直面していることがわかる。

1. 主要3項目の動き

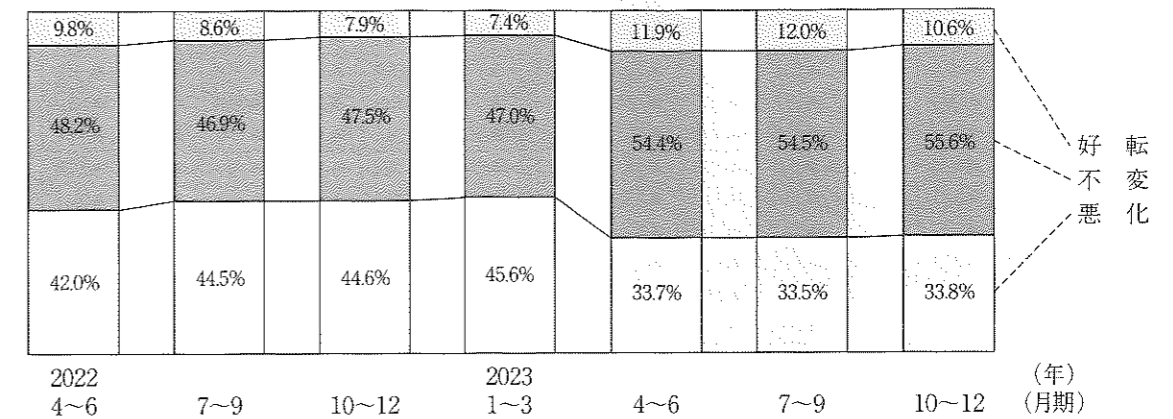
〈図5-1〉主要景況項目の推移 ー前年同期比ー



〈図5-2〉売上額の状況 ー前年同期比ー



〈図5-3〉採算の状況 ー前年同期比ー



〈表5-1〉売上額推移

S 54年7月~ S 55年6月	月別推移		期別推移		
	月平均(千円)	月別指数	期平均(千円)	前期比(%)	前年同期比(%)
2021年1月	2424.1	177.08	7617.3	-17.01	-20.55
2月	2435.9	177.94			
3月	3473.3	253.73			
4月	2875.5	210.06			
5月	2446.9	178.75			
6月	3425.5	250.23			
7月	3646.6	266.39			
8月	3488.9	254.87			
9月	2571.7	187.87			
10月	2855.4	208.59			
11月	2805.6	204.96			
12月	3320.1	242.54			
2022年1月	2584.6	188.81	8734.4	15.86	13.27
2月	2300.8	168.07			
3月	3163.6	231.10			
4月	3080.3	225.02			
5月	2929.3	213.99			
6月	2988.5	218.32			
7月	3150.5	230.15			
8月	3118.2	227.79			
9月	2966.9	216.74			
10月	3128.6	228.55			
11月	3035.3	221.73			
12月	3497.5	255.49			
2023年1月	2805.4	204.94	9221.0	6.96	5.57
2月	2684.7	196.12			
3月	3558.2	259.93			
4月	3144.9	229.74			
5月	3118.6	227.82			
6月	3147.7	229.95			
7月	3252.0	237.56			
8月	3308.3	241.68			
9月	3029.7	221.32			
10月	3141.6	229.50			
11月	3091.2	225.81			
12月	3204.8	234.11			
2023年10~12	9437.5	225.81	9437.5	-1.59	2.17

2. 業種別の状況

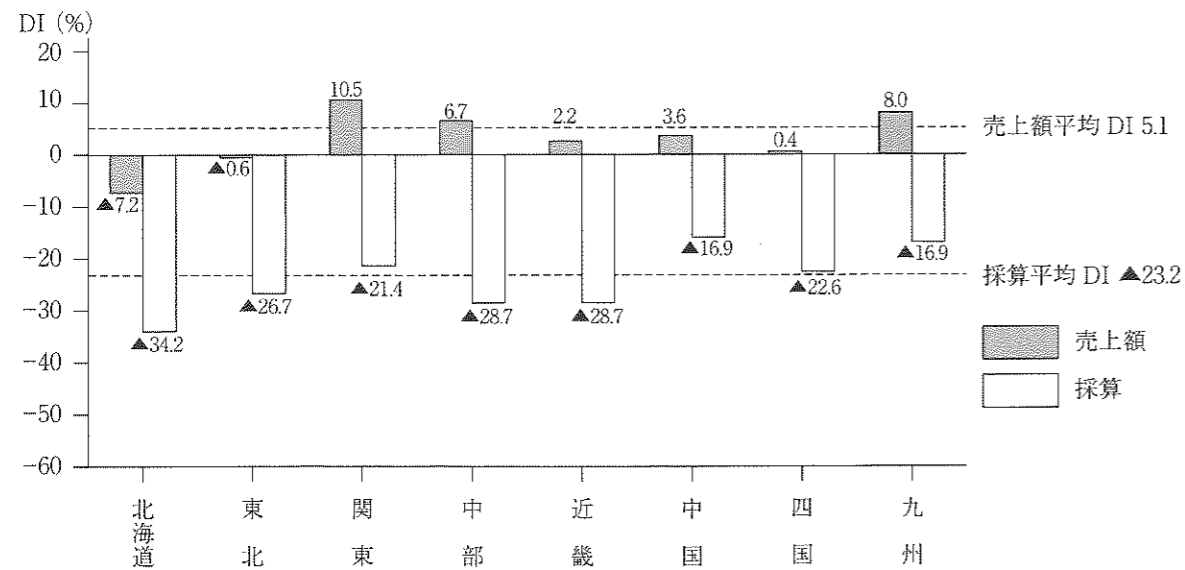
〈表5-2〉業種別の動き ー前年同期比ー

(DI)

業種	項目	2021年				2022年				2023年				対前期
		1~3	4~6	7~9	10~12	1~3	4~6	7~9	10~12	1~3	4~6	7~9	10~12	
全体	売上額	▲61.1	▲15.9	▲41.3	▲26.3	▲46.0	▲6.0	▲7.9	▲7.4	▲2.6	+14.5	+14.0	+5.1	▲8.9
	採算	▲52.6	▲29.7	▲41.8	▲32.2	▲49.8	▲32.2	▲35.9	▲36.7	▲38.2	▲21.8	▲21.5	▲23.2	▲1.7
	資金繰り	▲39.0	▲22.9	▲29.4	▲19.1	▲32.2	▲15.2	▲18.6	▲17.6	▲18.4	▲8.5	▲10.1	▲10.6	▲0.5
飲食店 (一般・遊興)	売上額	▲81.4	▲21.2	▲63.0	▲28.9	▲59.3	+5.0	▲3.0	+7.4	+17.8	+44.5	+42.3	+27.1	▲15.2
	採算	▲69.4	▲42.6	▲63.6	▲41.3	▲66.6	▲41.5	▲50.2	▲45.6	▲48.4	▲21.5	▲20.9	▲26.5	▲5.6
	資金繰り	▲55.5	▲33.4	▲43.5	▲23.3	▲43.2	▲17.5	▲26.4	▲20.7	▲23.2	▲5.3	▲6.0	▲9.9	▲3.9
宿泊業	売上額	▲83.7	▲11.5	▲46.6	▲27.0	▲41.4	+29.6	+30.9	+27.8	+17.0	+29.1	+34.2	+9.0	▲25.2
	採算	▲78.3	▲44.6	▲59.7	▲45.4	▲59.6	▲20.8	▲20.4	▲24.0	▲38.9	▲19.5	▲15.5	▲20.7	▲5.2
	資金繰り	▲66.2	▲38.7	▲45.6	▲26.9	▲43.3	▲12.1	▲10.9	▲7.2	▲15.2	▲8.6	▲5.0	▲11.6	▲6.6
運送業	売上額	▲55.8	▲13.7	▲12.3	▲3.5	▲24.2	▲6.3	±0.0	+3.8	+1.2	±0.0	+12.2	+13.6	+1.4
	採算	▲49.5	▲37.1	▲30.7	▲25.0	▲42.5	▲38.0	▲29.6	▲25.7	▲35.0	▲18.7	▲28.4	▲20.0	+8.4
	資金繰り	▲43.0	▲34.1	▲21.4	▲20.5	▲26.4	▲19.0	▲14.9	▲14.1	▲12.5	▲11.3	▲7.3	▲7.4	▲0.1
自動車 整備業	売上額	▲31.0	▲19.3	▲25.6	▲25.6	▲32.2	▲24.5	▲27.6	▲25.7	▲20.8	▲5.6	▲10.2	▲9.2	+1.0
	採算	▲29.1	▲16.9	▲22.8	▲22.0	▲31.3	▲34.4	▲38.0	▲36.8	▲36.5	▲26.2	▲27.2	▲23.0	+4.2
	資金繰り	▲17.4	▲12.6	▲17.5	▲14.1	▲15.3	▲15.5	▲16.3	▲18.5	▲17.7	▲11.5	▲14.4	▲11.8	+2.6
洗濯・ 理美容業	売上額	▲62.5	▲18.1	▲38.1	▲35.3	▲53.8	▲21.1	▲23.5	▲26.2	▲20.5	▲6.0	▲5.5	▲11.8	▲6.3
	採算	▲52.1	▲24.0	▲33.0	▲32.0	▲47.9	▲30.9	▲32.8	▲38.0	▲37.4	▲25.3	▲23.8	▲25.1	▲1.3
	資金繰り	▲33.7	▲16.7	▲21.2	▲18.7	▲31.6	▲18.2	▲17.1	▲19.5	▲19.6	▲12.2	▲14.4	▲13.1	+1.3
その他	売上額	▲37.1	▲3.7	▲20.9	▲12.0	▲26.2	▲7.4	▲10.0	▲11.5	▲9.6	+0.9	▲0.8	▲2.5	▲1.7
	採算	▲30.1	▲15.8	▲23.0	▲18.2	▲32.4	▲19.6	▲21.4	▲26.3	▲22.7	▲15.4	▲15.8	▲15.5	+0.3
	資金繰り	▲21.3	▲11.2	▲19.3	▲11.7	▲21.7	▲7.3	▲12.8	▲14.3	▲11.0	▲5.8	▲10.7	▲7.0	+3.7

3. 地区別の状況

〈図5-4〉地区別状況 (売上額・採算) ー前年同期比ー



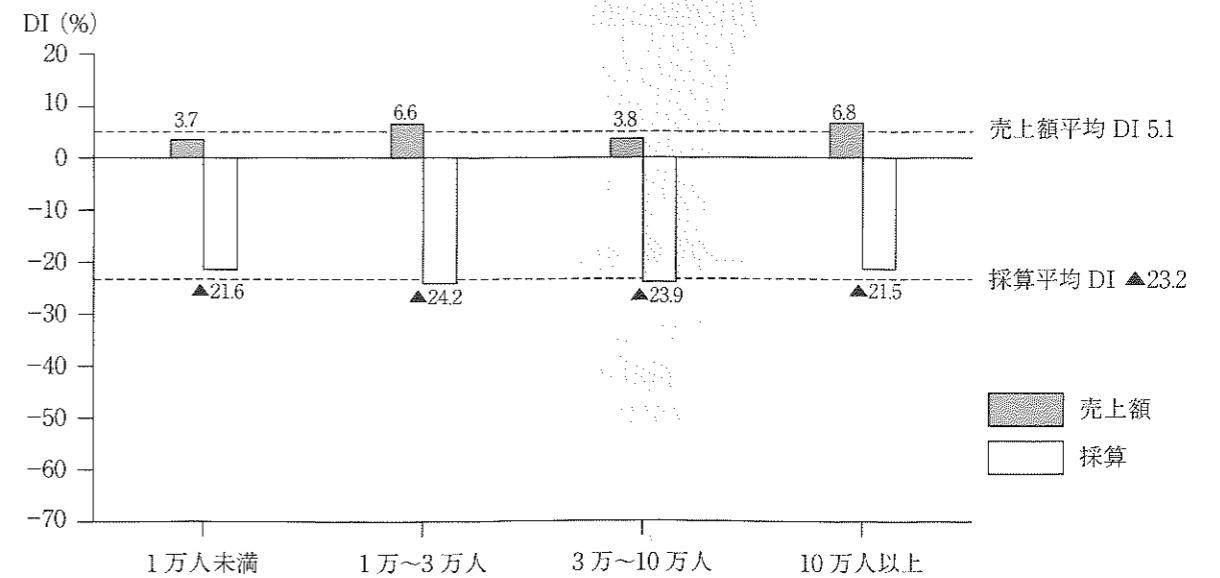
〈表5-3〉地区別の動き (売上額・採算) ー前年同期比ー

(DI)

地区	項目	2021年				2022年				2023年				対前期
		1~3	4~6	7~9	10~12	1~3	4~6	7~9	10~12	1~3	4~6	7~9	10~12	
全体	売上額	▲61.1	▲15.9	▲41.3	▲26.3	▲46.0	▲6.0	▲7.9	▲7.4	▲2.6	+14.5	+14.0	+5.1	▲8.9
	採算	▲52.6	▲29.7	▲41.8	▲32.2	▲49.8	▲32.2	▲35.9	▲36.7	▲38.2	▲21.8	▲21.5	▲23.2	▲1.7
北海道	売上額	▲73.2	▲36.8	▲43.1	▲29.4	▲49.5	▲13.5	▲0.9	▲14.6	▲8.5	▲9.0	+8.2	▲7.2	▲15.4
	採算	▲65.8	▲49.0	▲46.3	▲35.2	▲57.3	▲31.5	▲19.8	▲29.1	▲37.2	▲34.0	▲24.6	▲34.2	▲9.6
東北	売上額	▲58.6	▲20.5	▲45.6	▲29.1	▲48.9	▲14.2	▲15.3	▲18.7	▲17.1	+11.7	+18.3	▲0.6	▲18.9
	採算	▲51.9	▲31.1	▲44.4	▲39.8	▲53.1	▲38.1	▲43.2	▲42.8	▲46.7	▲29.7	▲19.4	▲26.7	▲7.3
関東	売上額	▲65.2	▲8.9	▲42.8	▲22.4	▲40.0	▲0.2	+0.2	+3.0	+3.3	+19.0	+20.5	+10.5	▲10.0
	採算	▲57.1	▲28.1	▲42.5	▲28.6	▲47.7	▲30.7	▲36.9	▲34.9	▲38.6	▲20.3	▲17.8	▲21.4	▲3.6
中部	売上額	▲62.0	▲12.5	▲40.7	▲22.7	▲45.3	+6.1	▲9.5	▲6.7	▲1.4	+4.4	+12.8	+6.7	▲6.1
	採算	▲50.2	▲28.5	▲41.5	▲34.3	▲53.0	▲28.6	▲35.7	▲42.5	▲40.6	▲23.9	▲25.2	▲28.7	▲3.5
近畿	売上額	▲57.6	▲17.1	▲34.1	▲31.2	▲43.7	▲10.3	▲16.1	▲14.8	▲8.4	+13.3	+2.0	+2.2	+0.2
	採算	▲49.5	▲30.3	▲35.1	▲36.0	▲49.4	▲33.5	▲38.5	▲40.4	▲39.7	▲24.3	▲32.1	▲28.7	+3.4
中国	売上額	▲55.2	▲11.3	▲38.3	▲31.6	▲54.9	▲10.4	▲10.8	▲16.2	▲4.4	+16.3	+3.5	+3.6	+0.1
	採算	▲50.2	▲24.4	▲41.1	▲27.7	▲50.7	▲24.2	▲31.3	▲35.6	▲37.3	▲15.8	▲25.0	▲16.9	+8.1
四国	売上額	▲61.8	▲19.5	▲45.7	▲31.4	▲50.4	▲9.2	▲4.5	▲10.1	▲8.3	+17.8	+14.5	+0.4	▲14.1
	採算	▲45.0	▲31.0	▲41.6	▲33.2	▲51.3	▲38.1	▲34.5	▲36.9	▲41.6	▲24.2	▲21.3	▲22.6	▲1.3
九州	売上額	▲59.4	▲21.5	▲40.8	▲23.2	▲47.2	▲8.5	▲8.9	▲1.8	+6.9	+20.3	+18.0	+8.0	▲10.0
	採算	▲52.7	▲29.6	▲43.3	▲29.4	▲46.2	▲33.3	▲34.1	▲30.4	▲28.7	▲14.9	▲14.9	▲16.9	▲2.0

4. 人口規模別の状況

〈図5-5〉人口規模別状況 (売上額・採算) ー前年同期比ー



〈表5-4〉人口規模別の動き（売上額・採算） ー前年同期比ー

(DI)

人口区分	項目	2021年				2022年				2023年				対前期
		1~3	4~6	7~9	10~12	1~3	4~6	7~9	10~12	1~3	4~6	7~9	10~12	
全体	売上額	▲61.1	▲15.9	▲41.3	▲26.3	▲46.0	▲6.0	▲7.9	▲7.4	▲2.6	+14.5	+14.0	+5.1	▲8.9
	採算	▲52.6	▲29.7	▲41.8	▲32.2	▲49.8	▲32.2	▲35.9	▲36.7	▲38.2	▲21.8	▲21.5	▲23.2	▲1.7
1万人未満	売上額	▲65.6	▲20.6	▲42.9	▲27.0	▲45.3	▲8.7	▲11.3	▲13.4	▲9.8	+9.3	+7.6	+3.7	▲3.9
	採算	▲54.9	▲33.1	▲43.3	▲35.1	▲52.2	▲30.8	▲36.6	▲40.5	▲40.0	▲22.6	▲19.1	▲21.6	▲2.5
1万人以上~3万人未満	売上額	▲61.3	▲16.4	▲41.1	▲25.3	▲50.6	▲4.2	▲5.8	▲0.8	▲2.3	+15.6	+17.9	+6.6	▲11.3
	採算	▲55.7	▲29.2	▲43.1	▲34.0	▲53.1	▲31.5	▲33.3	▲33.6	▲36.4	▲21.6	▲20.8	▲24.2	▲3.4
3万人以上~10万人未満	売上額	▲60.3	▲14.7	▲40.5	▲27.5	▲41.2	▲4.5	▲7.4	▲10.3	▲0.5	+16.5	+14.1	+3.8	▲10.3
	採算	▲50.6	▲30.1	▲39.3	▲29.8	▲45.9	▲32.2	▲37.8	▲37.9	▲37.9	▲22.8	▲23.1	▲23.9	▲0.8
10万人以上	売上額	▲57.9	▲12.9	▲41.4	▲24.9	▲47.7	▲9.5	▲8.6	▲6.4	+1.3	+14.2	+13.7	+6.8	▲6.9
	採算	▲48.7	▲26.1	▲42.6	▲30.6	▲49.2	▲34.5	▲35.8	▲35.4	▲40.6	▲19.3	▲21.8	▲21.5	+0.3

5. 従業員規模別の状況

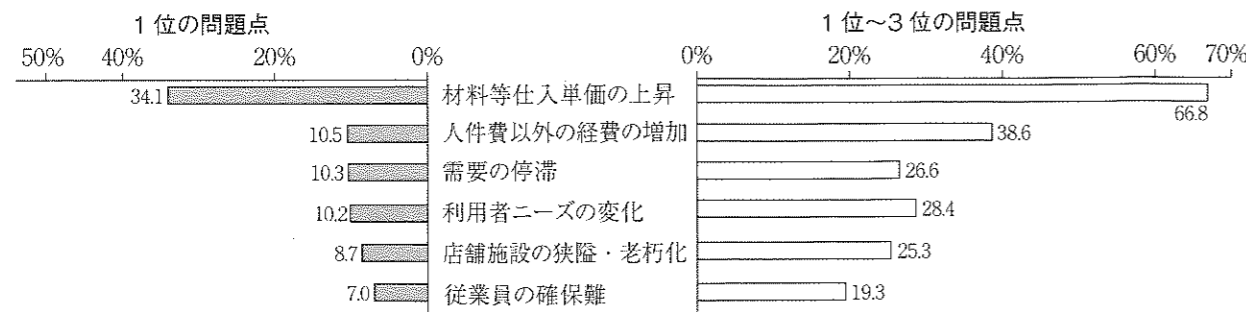
〈表5-5〉従業員規模別の動き（売上額・採算） ー前年同期比ー

(DI)

	項目	2021年				2022年				2023年				対前期
		1~3	4~6	7~9	10~12	1~3	4~6	7~9	10~12	1~3	4~6	7~9	10~12	
全体	売上額	▲61.1	▲15.9	▲41.3	▲26.3	▲46.0	▲6.0	▲7.9	▲7.4	▲2.6	+14.5	+14.0	+5.1	▲8.9
	採算	▲52.6	▲29.7	▲41.8	▲32.2	▲49.8	▲32.2	▲35.9	▲36.7	▲38.2	▲21.8	▲21.5	▲23.2	▲1.7
2人以下	売上額	▲64.6	▲20.2	▲45.4	▲29.5	▲48.5	▲9.5	▲11.0	▲10.4	▲4.8	+12.9	+12.4	+3.2	▲9.2
	採算	▲55.4	▲32.1	▲44.4	▲34.4	▲51.2	▲33.6	▲37.6	▲38.3	▲39.3	▲22.1	▲21.8	▲24.2	▲2.4
3人~5人以下	売上額	▲54.7	▲11.7	▲32.6	▲17.0	▲46.2	▲0.7	▲2.7	±0.0	+1.6	+22.7	+19.5	+10.8	▲8.7
	採算	▲48.5	▲28.1	▲38.0	▲24.4	▲48.4	▲31.8	▲36.0	▲32.3	▲39.9	▲23.1	▲18.4	▲20.4	▲2.0
6人~10人以下	売上額	▲45.0	+6.3	▲22.6	▲14.0	▲31.0	+9.7	±0.0	▲1.7	+3.3	+16.7	+10.8	+6.9	▲3.9
	採算	▲35.5	▲8.6	▲22.4	▲21.1	▲37.2	▲20.5	▲26.8	▲29.7	▲23.6	▲18.4	▲20.8	▲14.5	+6.3
11人~20人以下	売上額	▲40.7	+12.3	▲23.5	▲22.5	▲25.0	+20.0	+20.9	+18.3	+13.7	+9.2	+25.8	+20.0	▲5.8
	採算	▲34.5	▲23.4	▲30.9	▲31.3	▲56.2	▲17.4	▲21.9	▲32.4	▲35.6	▲18.5	▲32.8	▲23.6	+9.2
21人~50人以下	売上額	▲58.5	+18.7	▲19.5	▲8.5	▲4.5	+25.5	+29.2	+12.8	+16.6	+19.5	+35.2	+22.2	▲13.0
	採算	▲54.8	▲10.2	▲34.8	▲38.3	▲29.5	▲19.1	▲2.1	▲27.7	▲18.8	▲5.6	▲16.2	▲25.0	▲8.8

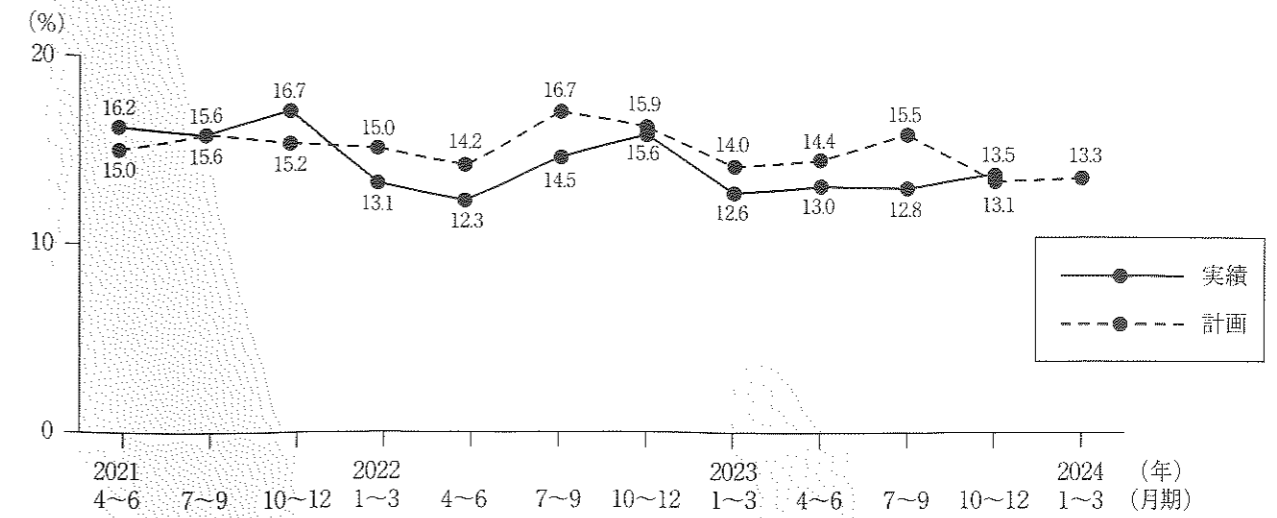
6. 経営上の問題点

〈図5-6〉経営上の問題点の状況（1位と1位~3位）



7. 設備投資の状況

〈図5-7〉設備投資の状況（実績・計画）



〈表5-6〉設備投資内訳

(%、上段：実施、下段：計画)

	2022年				2023年				2024年
	7~9	10~12	1~3	4~6	7~9	10~12	1~3	1~3	
実施した	土地	14.5	15.6	12.6	13.0	12.8	13.5	13.3	
	建物	16.7	15.9	14.0	14.4	15.5	13.1	13.3	
	サービス	2.4	4.9	1.9	1.9	2.5	3.9	5.0	
	車両・運搬具	3.5	3.9	5.7	6.5	4.7	2.7	5.0	
	付帯施設	17.7	19.2	17.5	16.7	16.6	21.2	23.7	
	OA機器	21.9	23.1	24.6	24.7	22.5	23.5	23.7	
	福利厚生施設	34.9	37.0	34.1	33.6	30.5	31.1	36.4	
	その他	43.7	40.8	38.8	38.0	38.8	37.1	36.4	
	実施していない	18.9	19.4	17.7	25.7	23.2	18.7	19.5	
	計画していない	17.4	18.3	20.1	19.9	20.7	19.2	19.5	
計画している	付帯施設	18.9	19.6	21.1	13.2	18.3	14.2	13.7	
	OA機器	18.4	17.2	15.9	16.0	15.1	18.7	13.7	
	福利厚生施設	15.3	19.8	16.6	17.2	13.4	15.3	17.7	
	その他	14.9	16.4	16.9	17.4	15.4	14.9	17.7	
	実施していない	1.2	1.3	1.9	1.3	2.2	1.0	1.3	
	計画していない	1.7	2.0	2.2	2.2	2.0	1.6	1.3	
	実施していない	16.0	14.3	15.0	14.6	15.0	16.6	15.8	
	計画していない	16.1	17.0	19.2	15.0	14.0	12.5	15.8	
	実施していない	85.5	84.4	87.4	87.0	87.2	86.5	86.7	
	計画していない	83.3	84.1	86.0	85.6	84.5	86.9	86.7	