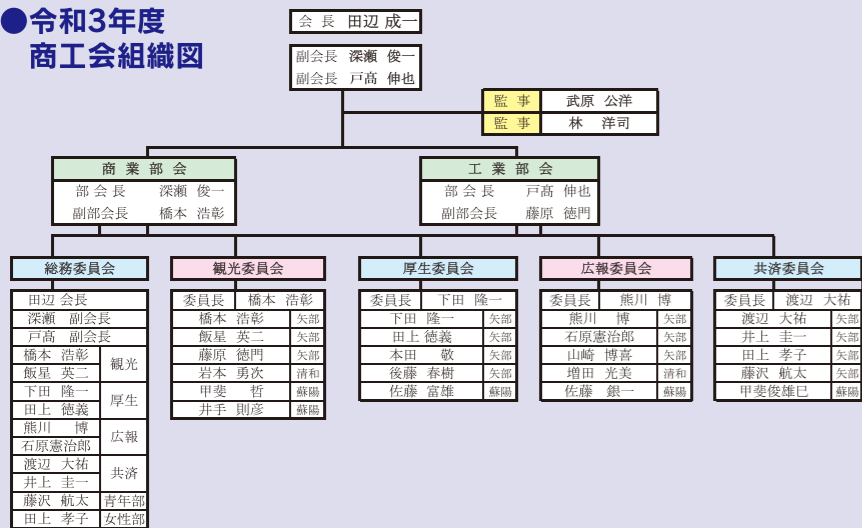


### 総会の決議事項

#### ●令和3年度 通常総会可決議案

- 第1号議案／令和2年度事業報告について
- 第2号議案／令和2年度収支決算について(監事の監査報告)
- 第3号議案／令和3年度事業計画(案)について
- 第4号議案／令和3年度収支計画(案)について
- 第5号議案／収支予算更正理事会一任について
- 第6号議案／借入最高限度額並びに借入先決定について
- 第7号議案／任期満了に伴う役員改選について

#### ●令和3年度 商工会組織図



#### ●令和3年度 山都町商工会役員名簿

No	役職名	氏名	事業所名
1	会長	田辺 成一	(株)協信工業
2	副会長	深瀬 俊一	(株)南阿蘇交通
3	副会長	戸高 伸也	戸高塗装
4	理事	熊川 博	割烹くま川
5	理事	井上 圭一	(有)イノウエ菓子店
6	理事	石原 憲治郎	美研印刷
7	理事	下田 隆一	下田クリーニング
8	理事	本田 敬	本田商店
9	理事	橋本 浩彰	(有)七光
10	理事	後藤 春樹	(株)後藤酒店
11	理事	飯星 英二	ヘアサロン英二
12	理事	渡辺 大祐	第一タクシー(株)
13	理事	田上 徳義	居酒屋かぼちゃ
14	理事	山崎 博喜	(株)共栄企業
15	理事	藤原 徳門	藤原製茶
16	理事	岩本 勇次	N Y D S 山都清和店
17	理事	増田 光美	POPO美容室
18	理事	佐藤 銀一	三容商会
19	理事	甲斐 俊雄	くさかべ酒店
20	理事	佐藤 富雄	末松豆腐店
21	理事	井手 則彦	やじろべえ
22	理事	甲斐 哲	(有)マルカプロパン
23	理事	藤沢 航太	焼肉 牛力
24	理事	田上 孝子	トド口鍼灸
25	監事	武原 公洋	(有)清和建設
26	監事	林 洋司	夢屋

### 令和2年補正・令和2年 当初予算経済産業省関連 補助金一覧

補助金名	目的	対象者	補助金額	補助率	募集期間	備考
ものづくり補助金 <a href="https://portal.monodukuri-hojo.jp/index.html">https://portal.monodukuri-hojo.jp/index.html</a>	革新的サービス開発・試作品開発・生産プロセスの改善を行うための設備投資等を支援	中小・小規模事業者	(一般型) 100万円～1000万円 (グローバル展開型) 1000万円～3000万円	(通常枠) 中小企業1/2 小規模2/3 (低感染リスク型) 2/3 ※物理的に対人接触を減じる革新的な製品・サービスの開発	7次締切: 8/17 今後も公募予定	
I T 導入補助金 <a href="https://www.it-hojo.jp">https://www.it-hojo.jp</a>	I T ツールを導入し、業務効率化・売上げアップ等を目指す	中小・小規模事業者 その他法人も対象	(通常枠) A型: 30～150万円 B型: 150～450万円 (低感染リスク型) C型: 30～450万円 D型: 30～150万円	A・B類型 1/2 C・D類型 2/3	2次締切: 7/30 3次締切: 9月中	ITベンダーからの申請 本事業に登録されているITツールを導入すること
持続化補助金(一般型) <a href="https://www.kumashoko.or.jp/?page_id=487">https://www.kumashoko.or.jp/?page_id=487</a>	経営計画に基づく販路開拓等の取組を支援	小規模事業者 ※従業員数 商業・サービス業等5名以下 製造業等20名以下	50万円 ※創業者は100万円	2/3	6次締切: 10/1 7次締切: 2/4	感染防止対策費用無し
持続化補助金(低感染リスク型ビジネス枠) <a href="https://www.kumashoko.or.jp/?page_id=1387">https://www.kumashoko.or.jp/?page_id=1387</a>	対人接触機会の減少に資する取り組みを支援		100万円 感染防止対策費計上可 (補助金総額の1/4・25万円)	3/4	2次締切: 7/7 3次締切: 9/8 4次締切: 11/10 5次締切: 1/12 6次締切: 3/9	遡及可 (R3/1/8まで) Jグランツ必須

補助金名	目的	対象者	補助金額	補助率	募集期間	備考
事業再構築補助金 <a href="https://jigyousaikouchiku.jp">https://jigyousaikouchiku.jp</a>	新分野展開や業態転換、事業・業種転換等の企業の思い切った事業再構築を支援	中小事業 中堅企業	(通常枠) 100万円～6000万円 (卒業枠) 6000万円～1億円 (緊急事態宣言枠) 100万円～1500万円 ※従業員数で変わる	(通常・卒業枠) 2/3 (緊急事態宣言枠) 3/4	2次: 6/20～7/2 今後さらに3回程度の公募を予定	建物可 Jグランツ必須
事業承継補助金(R2 3次補正) <a href="https://jsh.go.jp/r2h/">https://jsh.go.jp/r2h/</a>	コロナ禍でも実施する事業承継やM&A等をきっかけとした新しいチャレンジを応援	2017年4月1日～2021年12月31日の間に事業承継を行った中小・小規模事業者	(創業支援型・経営者交代型) 400万円 (M&A型) 800万円 ※廃業費用等がある場合200万円上乗せ (専門家活用型) 400万円 上乗せは売り手のみ	2 / 3	2次: 7/13～8/13	専門家活用型は仲介手数料・デューデリ費用等も対象となる
事業承継補助金(R3予算)	事業承継やM&A等をきっかけとした新しいチャレンジを応援	指定された期間に事業承継を行った中小・小規模事業者	(経営者交代型) 250万円 (M&A型) 500万円 ※廃業費用等がある場合200万円上乗せ (専門家活用型) 250万円 上乗せは売り手のみ	1 / 2	未定	R2 3次補正終了後公募開始予定

### 青年部コーナー

★青年部長あいさつ★



4月より山都町商工会青年部の部長を務めさせていただきます、藤沢航太です。かけがえのないひとたちと、かけがえのない地域のために創造力と行動力をいかし、将来の中核としてまちづくりの原動力となるように頑張りたいと思います。

新規部員も大募集中でございますのでよろしくお願いいたします!



今年も合同企画頑張ります

### 山都町商工会青年部通常総会

4月13日(火)に本さつまやで令和3年度の通常総会が開催されました。今年度は役員改選も行われ、新しい部長に藤沢航太さんが指名され、新体制となりました。

役職	氏名	事業所名
部長	藤沢 航太	焼肉 牛力
副部長	片山 智貴	有限会社 片山タイヤ
〃	平山 順一	株式会社 平山商店
〃	松本 龍祐	有限会社 国見総業
会計	山下 雄一	通潤酒類販売 有限会社
委員	本田 夏樹	マルマンリホーム
〃	本田 博徳	有限会社 丸重ミート
〃	坂本 和也	さかもと商店
〃	片山 雅裕	片山生花造花店
〃	藪 久裕	合資会社 畑野建材店
〃	田上 芳朗	トド口鍼灸馬見原院
〃	下田 大陸	下田クリーニング
監事	井手 健吾	西邦電気工事 株式会社 山都営業所
〃	佐藤 富雄	末松豆腐店

青年部役員名簿

### 女性部コーナー

★女性部長あいさつ★



4月19日の総会で再度部長を仰せつかりました、田上孝子でございます。コロナ禍の現況「お久しぶりです。元気でしたか?」が合言葉となってしまいました。

女性部としては、今やれること・今だからできることを部員の皆さんと模索しながら過ごした昨年…。本年度、新体制のもと、意見を交わし交流を図りながら魅力ある女性部を糧に明日への活力に繋げていきたいと思ひます。重ねて、親会、青年部の皆様のご支援ご協力よろしくお願いいたします。

役職	氏名	事業所名
部長	田上 孝子	トド口鍼灸
副部長	田辺 美幸	(株)協信工業
〃	佐藤 千穂	末松豆腐店
会計	濱田みと子	浜田時計店
委員	下竹かをる	しもたけ理容店
〃	金澤エイ子	金澤錠砲火薬店
〃	山下 光代	山下でんき
〃	岸本 実恵	(資)本さつまや
〃	山本 茂子	山本理容店
〃	鈴木 恵美子	よこまち梅太郎
〃	飯星たつみ	ヘアサロン英二
〃	井手智恵子	(有)栄伸工業
〃	竹本みつ子	チポリーノ
〃	増田 光美	POPO美容室
〃	工藤佐保子	(有)工藤石油
監事	甲斐恵美子	プラザK A I (有)
〃	工藤佐保子	(有)工藤石油

女性部役員名簿



時短要請協力金の相談会

「熊本県時短要請協力金」相談会  
「山都町事業継続支援給付金」申請相談窓口の開設

熊本県のまん延防止等重点措置の適用に伴い、飲食店等に対する営業時間短縮要請に全面的に協力した飲食店に協力が支給されることを受け、山都町と山都町商工会が連携して相談会を開催しました。

相談会は、6月18日と24日の両日、山都町商工会で開催され、たくさんの方の皆さんが相談に来られました。

また、「山都町事業継続支援給付金」一律10万円の給付についての相談や申請の支援も行っています。

新型コロナウイルス感染症対策については、関連の様々な給付金、協力金、補助金等がありますので、お気軽に商工会にご相談下さい。